



40 Jahre Kompetenz für Dach- und Fassadensysteme

**KHS**  
BEDACHUNGEN

40 JAHRE



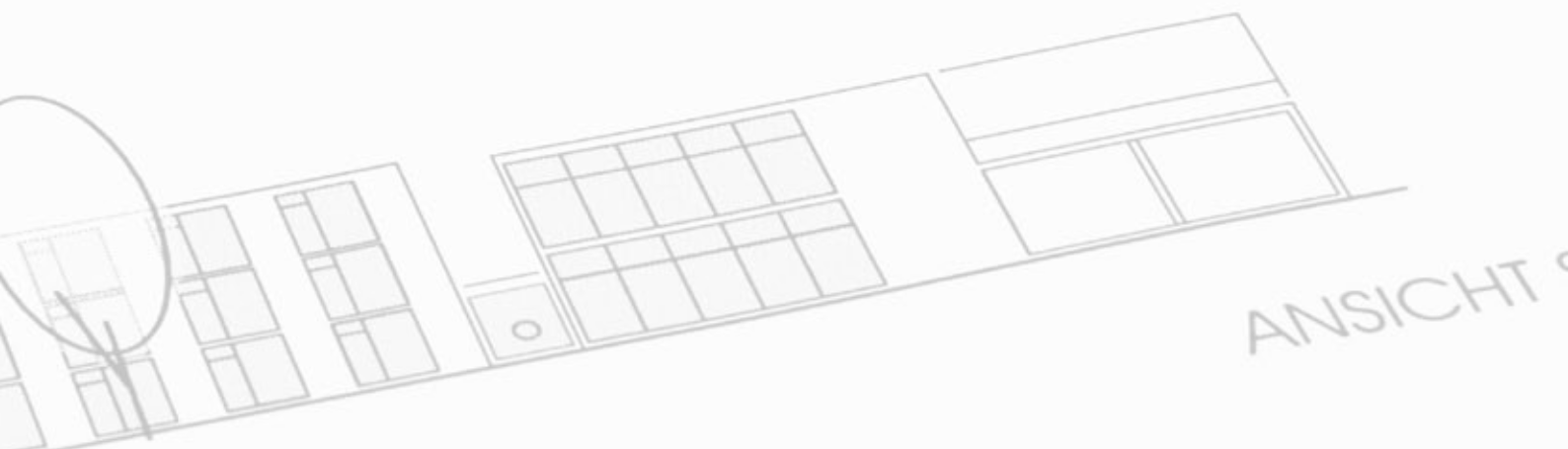
## 40 Jahre Kompetenz bei Dach und Wand

Der Spezialist für Dach- und Wandverkleidungen, Sanierung von Flachdach- oder Asbestdächern, das mittelständische, inhabergeführte Unternehmen KHS Bedachungen GmbH, wurde 1972 im schwäbischen Leutenbach von Horst Hörmann gegründet. Im Jahr 2012, 40 Jahre später, arbeiten bei der KHS Bedachungen GmbH rund 60 Mitarbeiter, darunter Dachdecker- und Zimmerermeister sowie hoch qualifizierte Dach- und Wandabdichtungstechniker.

### 02 03

Geführt wird das Unternehmen heute in zweiter Generation durch Bernd und Gerd Hörmann. Als Ausbildungsbetrieb kümmern wir uns vorrangig um die Bildung von qualifiziertem Nachwuchs, wissen aber auch wie wichtig permanente Aus- und Weiterbildung für gestandene Praktiker ist. Deswegen schulen wir unsere überwiegend langjährigen Mitarbeiter regelmäßig an 2 bis 3 Tagen im Jahr, z. B. in der fach- und sachgerechten Verschweißung von Kunststoffbahnen. Das garantiert Ihnen, da wir anders als viele Mitbewerber ausschließlich mit eigenem Personal montieren, höchste Ausführungsqualität. Kombiniert mit dem Umstand, dass wir ausschließlich hochwertige Materialien und Produkte verwenden, ist das der beste Garant für zufriedene Bauherren und mängelfreie Ausführungen.

Seit der Firmengründung haben wir bundesweit sowie im benachbarten europäischen Ausland rund 10 Millionen qm Dachfläche saniert oder erstellt. Diese vielen Millionen verlegten Quadratmeter Flachdach jeder Größenordnung ohne Mängel oder Reklamationen sind der beste Beweis, dass Sie mit der KHS Bedachungen GmbH den richtigen Partner für Ihr Projekt gefunden haben.



## Kompetente Flachdacherstellung und -sanierung

Die KHS Bedachungen GmbH erstellt und saniert jährlich bis zu 200.000 qm Flachdach – mängelfrei und selbstverständlich unter Einhaltung sämtlicher gültiger Vorschriften, von der Energieeinsparverordnung bis hin zu den aktuellen Flachdachrichtlinien des Zentralverbands des Deutschen Dachdeckerhandwerks ergänzt um die jeweiligen DIN-Normen sowie die bauberufsgenossenschaftlichen Vorschriften. Als Besitzer eines älteren Gebäudes mit Flachdach werden Sie es kennen: Die alte Abdichtung wird irgendwann undicht und Wasser sucht sich seinen Weg. Mit dem Aufschweißen von ein paar Metern Dachabdichtungsbahnen ist es da leider nicht getan. Die Sanierung eines Flachdaches erfordert einen Partner mit langjähriger Erfahrung und ausgebildeten Fachkräften mit dem entsprechenden Know-how. Das Angebot der KHS Bedachungen GmbH: Unsere erfahrenen Dachdeckermeister begutachten kostenlos Ihr Flachdach, erarbeiten für Sie ein Sanierungskonzept und erstellen Ihnen ein unverbindliches Angebot.

## 04 05



Um die Einhaltung sämtlicher Vorschriften der Energieeinsparverordnung sowie der aktuellen Flachdachrichtlinien gewährleisten zu können, werden unsere Mitarbeiter kontinuierlich durch Aus- und Weiterbildungsmaßnahmen geschult. Das gibt Ihnen zum einen die Sicherheit, dass wir Ihren Auftrag zuverlässig und in der geforderten handwerklichen hohen Qualität ausführen. Und zum anderen wissen Sie, dass nach der Abdichtung / Sanierung Ihres Flachdaches auf Sie keinerlei Haftungsrisiken wegen einer möglichen Nichteinhaltung behördlicher Vorschriften zukommen können. Alle von uns ausgeführten Sanierungsschritte erfolgen natürlich mit größtmöglicher Rücksicht auf Ihren Gebäudebestand, um von vornherein Schäden oder eindringende Feuchtigkeit zu vermeiden. Darüber hinaus werden von uns ausschließlich hochwertigste Markenprodukte mit Zulassung für den deutschen Markt eingesetzt. Die Dachabdichtung erfolgt ausschließlich durch unsere eigenen Monteure mit langjähriger Erfahrung im Dachbahnen schweißen.



## Fachgerechte Sanierung von Asbestdächern nach TRGS 519

06 07

Die in den 70er und 80er Jahren äußerst beliebten Asbestzementplatten auf Dächern und an Fassaden müssen heute aus mehreren Gründen fachgerecht saniert bzw. entsorgt werden. Zudem bieten die in die Jahre gekommenen Asbestzementplatten eine äußerst trostlose Optik. Darüber hinaus werden viele moderne bautechnische Anforderungen nicht mehr erfüllt. Das fängt bei Undichtigkeiten oder einem unzureichenden Wärmeschutz an, geht weiter zu einer fehlenden Tragfähigkeit und endet beispielsweise bei einer fehlenden Dampfbremse. All diese Mängel können gravierende Folgen haben – von deutlich höheren Heizungskosten bis zur Entstehung von Kältebrücken und Feuchtigkeitsschäden. Da es sich bei Asbestzementplatten um Gefahrstoffe handelt, sind Reparaturen an diesen Dächern oder Wänden von Seiten des Gesetzgebers nicht zulässig. Mit anderen Worten: Asbestdächer oder -fassaden müssen fachgerecht saniert und der Gefahrstoff Asbest unter Einhaltung der gesetzlichen Vorschriften entsorgt werden.



Eine durch die KHS Bedachungen GmbH durchgeführte Dachsanierung bedeutet für Sie eine reibungslose Abwicklung unter Einhaltung der aktuell gültigen Vorschriften der Energieeinsparverordnung sowie der Flachdachrichtlinien. Die KHS Bedachungen GmbH ist ein zertifizierter Fachbetrieb, der nach TRGS 519 (Technische Regeln für Gefahrstoffe) Tätigkeiten mit Asbest und asbesthaltigen Gefahrstoffen bei Abbruch-, Sanierungs- oder Instandhaltungsarbeiten (ASI-Arbeiten) und bei der Abfallbeseitigung durchführen darf. Zu dem Leistungsspektrum, das wir in diesem Rahmen für Sie erbringen, gehören:

- Vor- und Nebenarbeiten
- Abräumen und fachgerechtes Entsorgen des Gefahrstoffes Asbestzement
- Austausch von Rinnen und Verwahrungen
- Neuerlegung der Tragschale aus Trapezblech oder Thermoelementen

**POLYFIN AG**  
Flachdachtechnologie der Zukunft

- Kunststoffdichtungsbahnen aus FPO und ECB
- Flachdach- und Bauwerksabdichtung
- Photovoltaik- u. Solarthermiesysteme
- Umfangreiches Systemzubehör

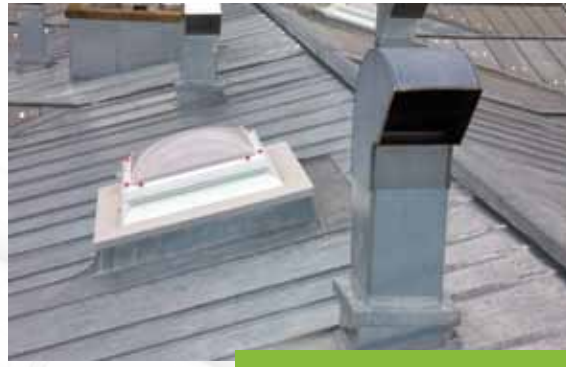
Wir gratulieren der Firma KHS zu Ihrem 40-jährigem Betriebsjubiläum und bedanken uns für die gute Zusammenarbeit.

POLYFIN AG  
Ziegelhäuser Straße 25  
69250 Schönau  
Tel. +49(0) 6228/9249-0 Fax +49 (0)6228/9249-50  
E-Mail: [info@polyfin.de](mailto:info@polyfin.de) [www.polyfin.de](http://www.polyfin.de)

# OPEZ Reifenhandel

**Lopez Reifenhandel**  
Robert-Bosch-Str. 19  
71563 Affalterbach  
Tel. 07144-8060900  
Fax 07144-882464

Im Rahmen dieser Dachsanierung erfolgt weiterhin ein ordnungsgemäßer Dachaufbau mit Einbringung einer Dampfbremse und geeigneten Wärmedämmsystemen. Die Dacheindeckung erfolgt beispielsweise mit Trapezblechen und Kunststoffdachbahnen oder durch die Verlegung eines Thermodaches. Dabei verwendet die KHS Bedachungen GmbH ausschließlich Materialien und Qualitätsprodukte renommierter Hersteller mit langjähriger Erfahrung.



**ZAHN®**

**BEFESTIGUNGSTECHNOLOGIE FÜR DIE FLACHDACH-ABDICHTUNG**

Harald Zahn GmbH · Ludwig-Wagner-Str. 10 · 69168 Wiesloch  
Tel.: 0 62 22/92 67-0 · Fax: 0 62 22/92 67-77  
E-Mail: info@zahngmbh.com · Internet: www.zahngmbh.com

**DITTING** Autohandel

DITTING Autohandels-gesellschaft mbH  
Zeisstraße 2  
71679 Asperg-Ludwigsburg  
Tel. +49 7141 4076-0  
Fax +49 7141 4076-144  
E-Mail: info@ditting.de

D+S Automobile GmbH & Co. KG  
Im Waldeck 15  
71679 Asperg-Ludwigsburg  
Tel. +49 7141 648 27-270  
Fax +49 7141 648 27-298  
E-Mail: info@d-s-automobile.land-rover-haendler.de

[www.ditting.net](http://www.ditting.net) • [www.ds-automobile.com](http://www.ds-automobile.com)



## Industrielle Systemlösungen für Dach & Wand

08 09

Die KHS Bedachungen GmbH verlegt für Sie mit eigenem Kran die komplette Hallenhülle in jeder Größenordnung mit hochwertigen Sandwich-elementen. Sandwichdächer und Sandwichwände sind aus vielerlei Gründen aus dem modernen Hallenbau nicht mehr wegzudenken. Die selbsttragenden, kälte- oder wärmedämmenden Bauteile bestehen aus zwei schubfest miteinander verbundenen Deckschalen mit einem Kern aus Polyurethan-Hartschaum (PUR). Sie machen das Bauen schneller, flexibler, sicherer und wirtschaftlicher.

Die von uns zum Teil auch europaweit verbauten Dach- und Wandsysteme verschiedener renommierter Hersteller, wie z. B. Pflaum, Roma, Fischer und Hoesch, zeichnen sich unter anderem dadurch aus, dass sie bei hoher Tragfähigkeit trotzdem besonders leicht sind und die Überbrückung hoher Spannweiten ermöglichen. Gerade im mehrschiffigen Hallenbau – sei es bei Flughäfen, bei Logistikzentren, Industrie- oder Messehallen, wo durch entsprechend größere Gebäuderaster weniger Stützen und Fundamente erforderlich sind – ist dies auch ein messbarer wirtschaftlicher Vorteil. Außerdem verfügen die Sandwich-Elemente dank ihrem PUR-Kern über exzellente Dämmwerte.

**SKODA**

AH Toepner Inh. R. Toepner e.K  
Maybachstraße 4  
71397 Leutenbach-Nellmersb

Fon: 07195-60505  
Fax: 07195-65413  
E-Mail: info@autohaus-toepner.de  
www.autohaus-toepner.de

**mh HÄUSSLER**

DICHTSTOFFE  
PU-SCHÄUME  
SIKKENS-FARBEN  
KOMPRESSOREN  
DRUCKLUFTGERÄTE  
ELEKTROWERKZEUGE

LINSENHALDE 19 · 71364 WINNENDEN  
TEL.: 07195 / 589120 · FAX: 07195 / 63220 · WWW.HAEUSSLER-DICHTSTOFFE.DE





Zu den weiteren positiven Eigenschaften des Polyurethan-Hartschaumes gehört, dass er chemisch neutral reagiert und schimmel- sowie fäulnisfest ist. Außerdem ist er geruchsneutral und verrottet nicht. Zusätzlich zu diesen attraktiven Produkteigenschaften überzeugt vor allem der hohe Vorfertigungsgrad der Sandwichdach- und -fassadenelemente, weil dadurch die Montagezeiten deutlich verkürzt werden können.

Die Montage dieser hochwertigen Metallfassaden in verschiedensten Optiken, auch als Wellprofil, Trapezprofil oder als glatte Kassette erfordert langjährige Erfahrung und handwerkliche Präzision. Um bei der Montage der für die Gebäudeoptik so wichtigen Außenschale höchste Qualitätsstandards einzuhalten, werden von uns speziell für diesen empfindlichen Bereich geschulte Mitarbeiter eingesetzt.



[www.wagner-saugenundblasen.de](http://www.wagner-saugenundblasen.de)

**Ihr zuverlässiger Partner für Dachent- und-  
bekiesungsarbeiten**

Wagner GmbH & Co. KG – 75334 Straubenhardt  
Tel. 0 70 82 /41 39 04 – Fax 0 70 82 /41 39 06

Wir gratulieren KHS Bedachungen zum 40-jährigen Jubiläum, wünschen viel Erfolg und danken für die guten Geschäftsbeziehungen.



Der Citan. Die Stadt hat einen Helden.

*Kompetenz mit Stern*  
**BURGER SCHLOZ**

AUTOMOBILE  
Autorisierter Mercedes-Benz Verkauf und Service  
Schorndorf • GP/Uhingen • Backnang • Geislingen • Weinstadt • Murrhardt

71522 Backnang  
Sulzbacher Str. 182  
Tel. 0 71 91 /96 64-0, Fax 96 64-0  
infobk@burgerschloz.de  
[www.burgerschloz.de](http://www.burgerschloz.de)



## Dachtrapezblech – Wirtschaftlichkeit und ansprechende Optik

10 11

Die KHS Bedachungen GmbH verlegt das komplette Dachpaket samt Tragschale aus Trapezblech aus einer Hand. Das bedeutet für Sie eine reibungslose Abwicklung in diesem übergreifenden Gewerk, einen Ansprechpartner für das Dachpaket, keine Terminkonflikte oder sonstige Ausführungsproblematiken zwischen den verschiedenen Handwerkern.

Natürlich liefern wir Ihnen auch die statische Berechnung sowie die Verlegepläne für das Trapezblechprofil.



profiltéc  
Bausysteme

**Profil und Profile. Für Dach und Wand.**  
Trapezprofile und Sandwichelemente aus Aluminium und Stahl.

profiltéc Bausysteme GmbH | Lise-Meitner-Straße 10 | 74523 Schwäbisch Hall | Telefon (07 91) 9 46 16-0 | Telefax (07 91) 9 46 16-16 | [www.profiltéc-bausysteme.de](http://www.profiltéc-bausysteme.de)



Als Verleger der kompletten Hallenhülle, angefangen vom Dach-Trapezblech, über die Flachdach-Dämmung und Flachdach-Abdichtung aus hochwertigen Kunststoffdachbahnen oder Sandwich-Dächern bis zur Fassade aus Sandwich-Elementen oder Kassetten-Fassaden mit Deckschale aus Aluminium oder Stahl als Aluminiumwelle, Stahlwelle oder Trapezprofil sorgen wir seit 40 Jahren für zufriedene Bauherren.

**WOLFIN**<sup>®</sup>  
BAUTECHNIK



## Spezialist für die Montage von Photovoltaikanlagen

12 13

Bei der Installation einer Photovoltaikanlage sind im Grunde mehrere Gewerke involviert: Montagefirmen, Elektriker und eben Dachdecker. Den vom Zeitaufwand größten Anteil bei der reinen Installation von Solar- oder Photovoltaikanlagen umfasst die Installation der Module auf dem Dach. Und genau hier ist handwerkliches Know-how gefragt. Wie und welche Befestigungssysteme können die Lastenfälle aus Wind und Gewicht ideal abtragen? Wie kann vermieden werden, dass es im Rahmen der Installation zu Verletzungen der Dachhaut kommt, und es dadurch langfristig zu extrem kostenintensiven Schäden durch eindringende Feuchtigkeit kommen kann?

Wenn Sie diese Aufgabe an eine dachfremde Montagefirma übertragen, besteht bei eintretenden Schäden im Grunde nur die Chance, sich über eine entsprechende Versicherung schadlos zu halten. Der bessere Weg ist es, die Montage der Anlagen auf dem Dach direkt den Spezialisten zu überlassen. Wir von der KHS Bedachungen GmbH können die Installationsarbeiten Ihrer Solar- oder Photovoltaik-Anlage von Planungsbeginn bis zur Ausführung übernehmen. Dadurch sind Sie stets auf der sicheren Seite, weil wir gewährleisten können, dass durch die Installation der Module die Dachhaut bzw. die Dachabdichtung nicht beschädigt wird.

**b|s|t**  
Flachdachzubehör vom Spezialisten  
[www.bst-gmbh.de](http://www.bst-gmbh.de)

**Alles rund ums Flachdach**



**KHS**  
BEDACHUNGEN

40 JAHRE

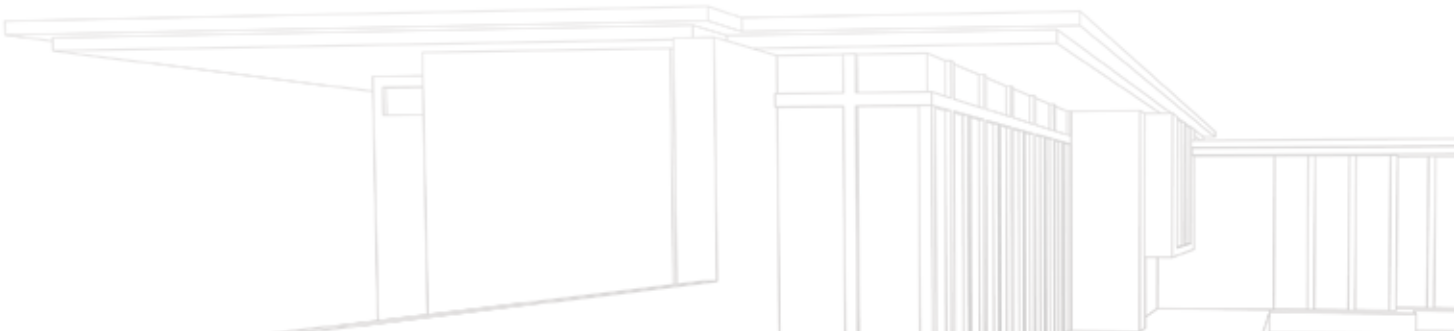


**PEGLOW** GmbH  
**HAUSTECHNIK**

- Bauflaschnerei
- Sanitär ● Heizung
- Klima



Humboldtstr. 8/1, Lbg-Poppenweiler, Tel. 07144/92516, Fax 07144/92616



Bei der Dachbegrünung unterscheidet man grundsätzlich zwischen einer Extensivbegrünung und einer Intensivbegrünung. Extensiv begrünte Dächer speichern einen Großteil der Niederschläge und geben dieses Wasser zeitverzögert ab. Sie sind Schallpegel-senkend und sorgen sommers wie winters für ein angenehmes Klima. Allerdings sind sie nicht als Ersatzgarten gedacht.

### Grüne Oase – ein ganz besonderer Dachgarten

Die intensive Begrünung hingegen stellt Ihnen einen komplett als begehbarer Gartenfläche nutzbaren Dachgarten zur Verfügung. Ob extensive oder intensive Dachbegrünung – die KHS Bedachungen GmbH führt gemeinsam mit zuverlässigen Partnern unter Berücksichtigung der Flachdachrichtlinien sämtliche Arten der Dachbegrünung durch. Natürlich werden auf diesen Dächern dann ausschließlich für die Begrünung geeignete wurzelfeste hochwertige Dachbahnen verlegt. Die Wartung der Dachbegrünung kann ebenfalls gerne von uns übernommen werden. Somit haben Sie ein Rundum-Sorglos-Paket und jahrelange Freude an Ihrer neu gewonnenen Grünfläche. Und auch bei der Erschaffung einer weiteren grünen Oase kann Sie die KHS Bedachungen GmbH unterstützen. Nämlich bei der fachgerechten Abdichtung Ihres Gartenteichs, die wir in jeder Größenordnung mit speziellen Teichfolien ausführen können.

14 15



### VR-FinanzPlan Mittelstand

Wir machen den Weg frei.

Unser Finanzkonzept für die Zukunft Ihres Unternehmens.

[www.volksbank-stuttgart.de](http://www.volksbank-stuttgart.de)

Volksbank Stuttgart eG



Klinger & Partner

## PROFILVERTRIEB

Verkaufsgesellschaft für Trapezprofile  
Sandwichelemente und Bauteile mbH

Lena-Christ-Straße 44  
82152 Martinsried-Planegg

Telefon: 089/897 70 80  
Fax: 089/87 91 82  
E-Mail: [info@klinger-profil.de](mailto:info@klinger-profil.de)  
[www.klinger-profil.de](http://www.klinger-profil.de)

Ihr Lieferant für Trapezprofile und Sandwich-Elemente





BW PARTNER gratuliert KHS Bedachungen und der Familie Hörmann zum 40-jährigen Firmenjubiläum



## Löwenstark!

KHS Bedachungen feiert Geburtstag.  
Wir feiern mit.

Seit über 60 Jahren begleiten wir Unternehmer, Unternehmen und öffentliche Einrichtungen in Baden-Württemberg mit qualifizierter Wirtschaftsprüfung, Steuerberatung und betriebswirtschaftlicher Beratung. Wir geben wertvolle Impulse in allen geschäftlichen und persönlichen Fragen und sind konstruktiver Partner für neue, anspruchsvolle und individuelle Wege.

BW PARTNER. 180 starke Kollegen für Ihren Erfolg.  
[www.bw-partner.com](http://www.bw-partner.com)



Der Mehrwert entscheidet.



KHS Bedachungen GmbH  
Maybachstrasse 7  
71563 Affalterbach



Besuchen Sie unsere Homepage

Telefon: +49 7144 8349-0  
Telefax: +49 7144 8349-50  
E-Mail: info@khs-affalterbach.de  
Homepage: www.khs-affalterbach.de

## WIR VERMIETEN LÖSUNGEN

Jetzt mieten – volles Programm für Ihre Projekte. Egal ob Teleskopstapler, Anhänger-, Lkw-, Scheren-, Vertikal-, Teleskop- oder Gelenkteleskopbühnen – wir bieten die richtige Technik für Montage- und Hubarbeiten, Stapeln und Laden.

Mit unserem breiten Produkt- und Dienstleistungsangebot sind Sie bestens gerüstet. Schnell, zuverlässig und maßgeschneidert! Überzeugen Sie sich selbst – wir beraten Sie gerne!

### Zeppelin Rental Arbeitsbühnen Stuttgart

Sandwiesenstraße 21  
71334 Waiblingen-Beinstein  
Tel. (0 71 51) 20 53 06 6  
Fax (0 71 51) 20 53 07 0  
arbeitsbuehnen.stuttgart@mvs-zeppelin.de



# DACH- UND FASSADENARBEITEN LEICHT GEMACHT!



**0800-1805 8888** (kostenfrei anrufen)  
www.zeppelin-rental.de

# ZEPPELIN®

